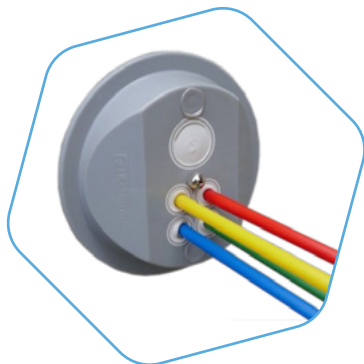


Hauszuführung Unterirdisch



PRODUKTBESCHREIBUNG

Hauszuführung Unterirdisch ist für die gas- und wasserdichte Abdichtung eines Gebäudeeingangspunkts in FTTH-Anwendungen konzipiert. Geeignet für den Einsatz mit bis zu 4 Mikrorohren und Kabeln.

ANWENDUNG

Zur Anwendung mit Mikrorohren in direkt erdverlegbare Installationen.

HAUPTEIGENSCHAFTEN

Material

Greifring:	Glasfaserverstärktes Polyamid
Abdichtung:	Niedrig expandierendes Polyurethan (PU) Schaumharz Typ 2234

Temperaturbereiche

Transport und Lagerung	-20 °C bis +60 °C
Installation:	-15 °C bis +45 °C
Betrieb:	-20 °C bis +40 °C

Standard Konformität

Abdichtung:	DIN 18533
Druck	
Berstdruck:	für 24 Stunden
Arbeitsdruck:	1 bar

Weitere Werte

UV Beständigkeit:	Nein
Lebensdauer:	25 Jahre

PRODUKTPORTFOLIO

Beschreibung	VPE (pcs)	Artikelnummer
Hauszuführung Unterirdisch Multi 4 x 4-8 mm	10	20020392
Hauszuführung Unterirdisch Multi 4 x 12.5 / 1 x 20 mm	10	20020393
Hauszuführung Unterirdisch Single 14-20 mm	10	20020363
Hauszuführung Unterirdisch Single 4-12 mm	10	20020066